

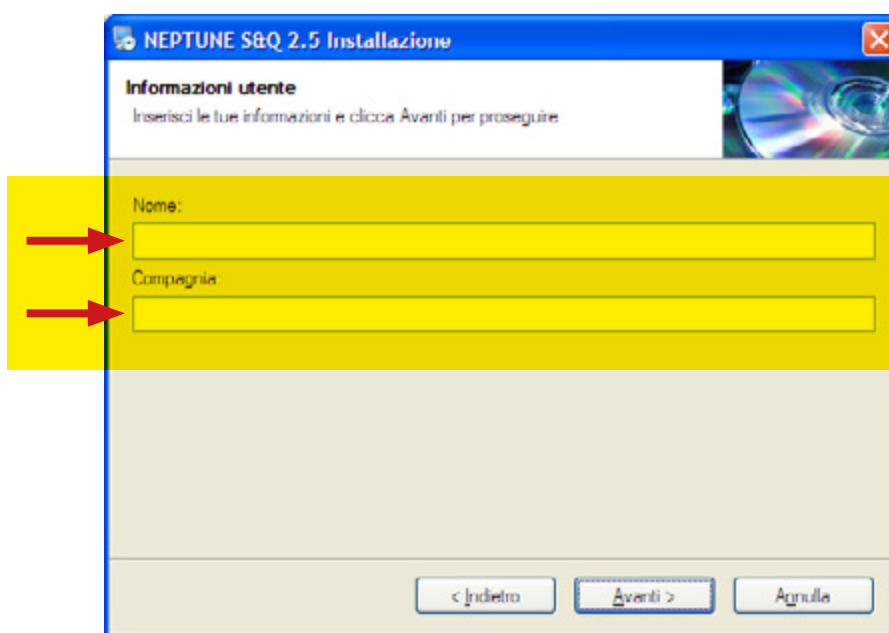


Installazione Software

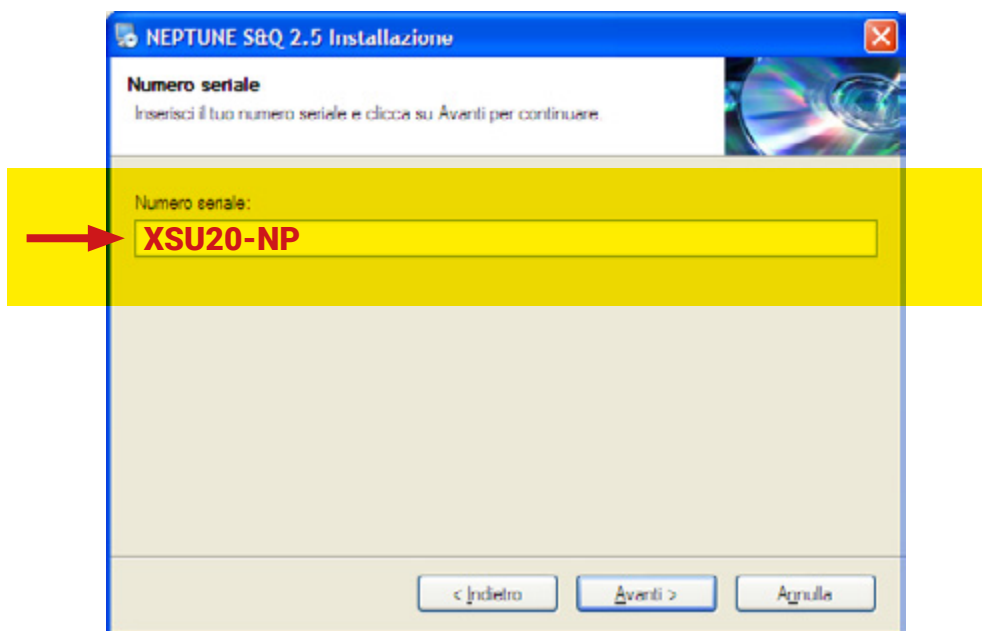
1. Eseguire il download di S&Q SOFTWARE e lanciare il setup di installazione.
Premere AVANTI.



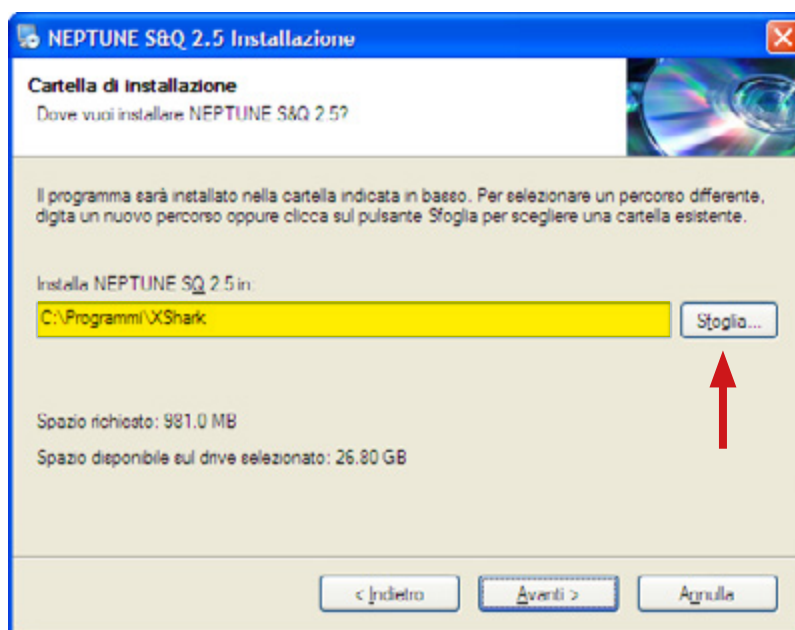
2. Inserire il proprio nome e il nome dell'azienda.
Premere AVANTI.



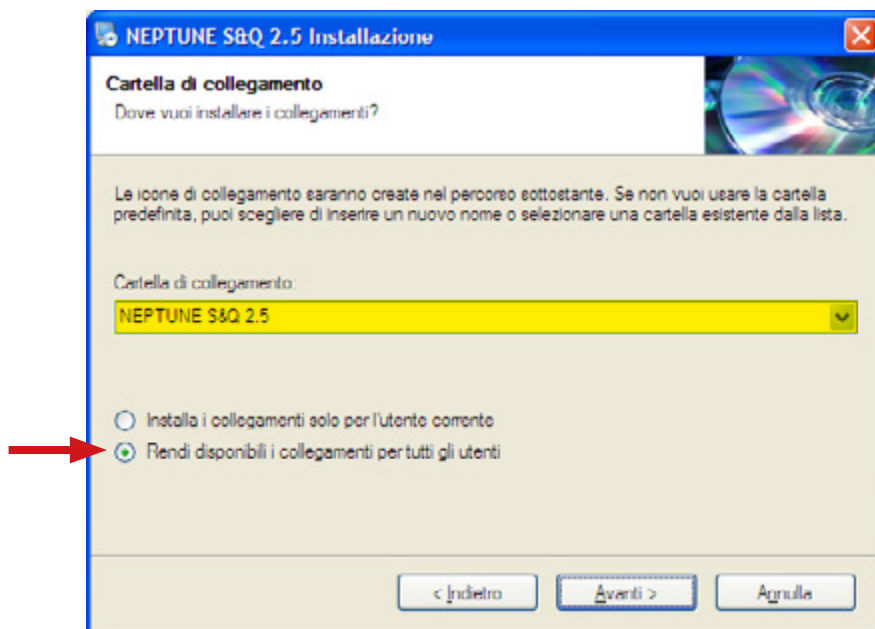
3. Inserire il seguente numero seriale: XSU20-NP.
Premere AVANTI.



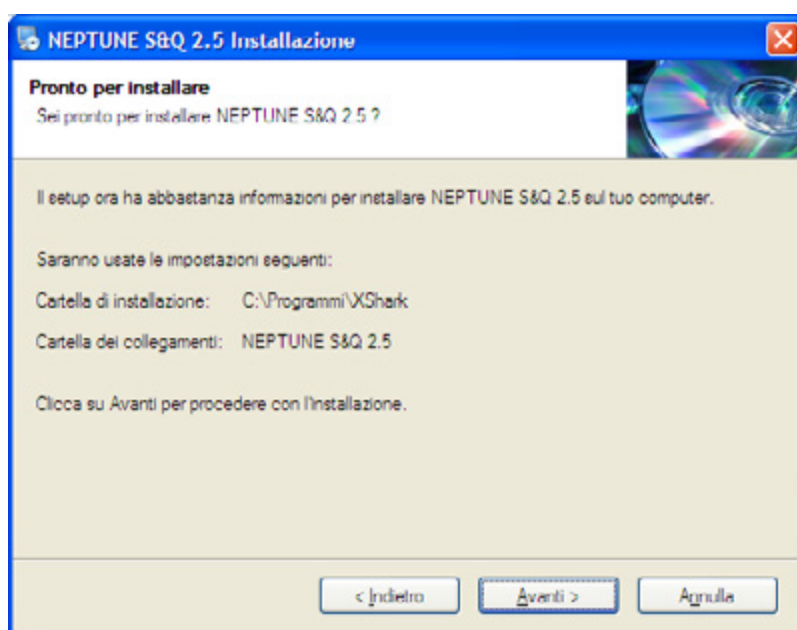
4. Selezionare il percorso di installazione.
Premere AVANTI.



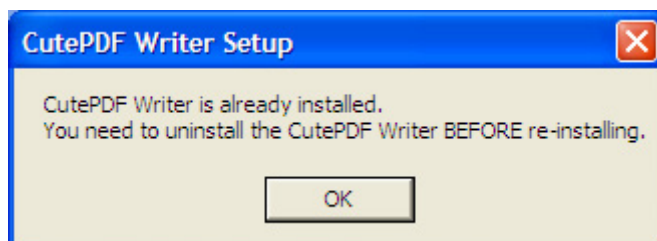
5. Selezionare dove installare le cartelle di collegamento e flaggare a quali utenti rendere visibile il programma.



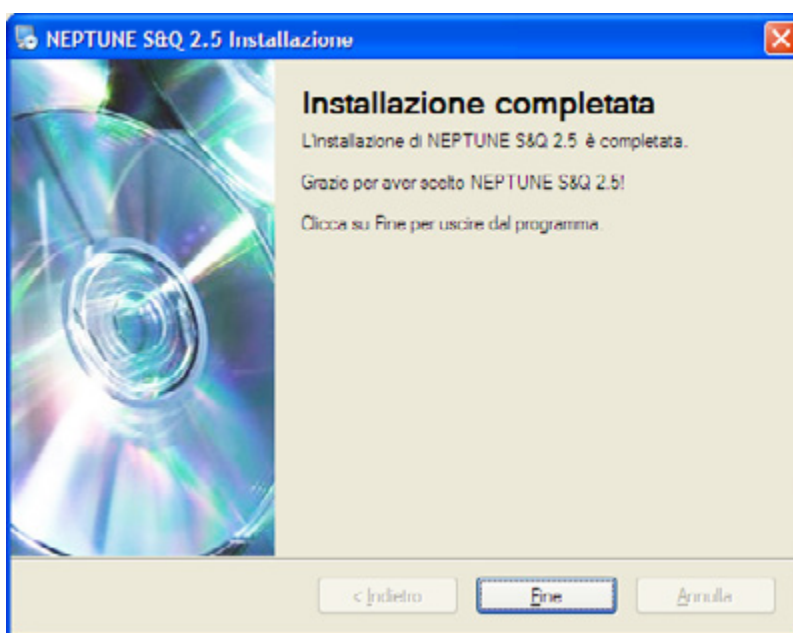
6. Confermare le impostazioni di installazione. Premere AVANTI per avviare l'installazione.



7. Schermata di Avviso di installazione per generatore PDF.
Premere OK.



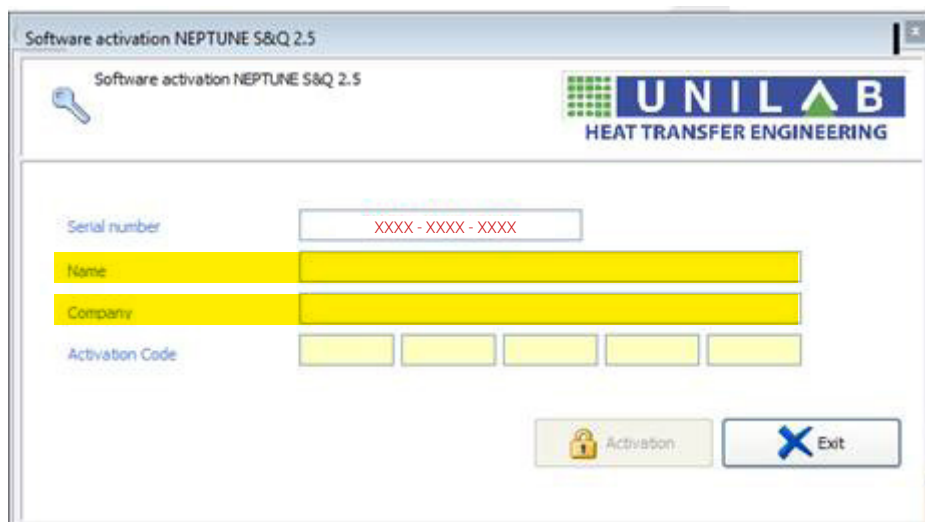
8. Installazione completata.
Premere FINE.



Ad installazione ultimata verrà creata la seguente icona nel desktop.

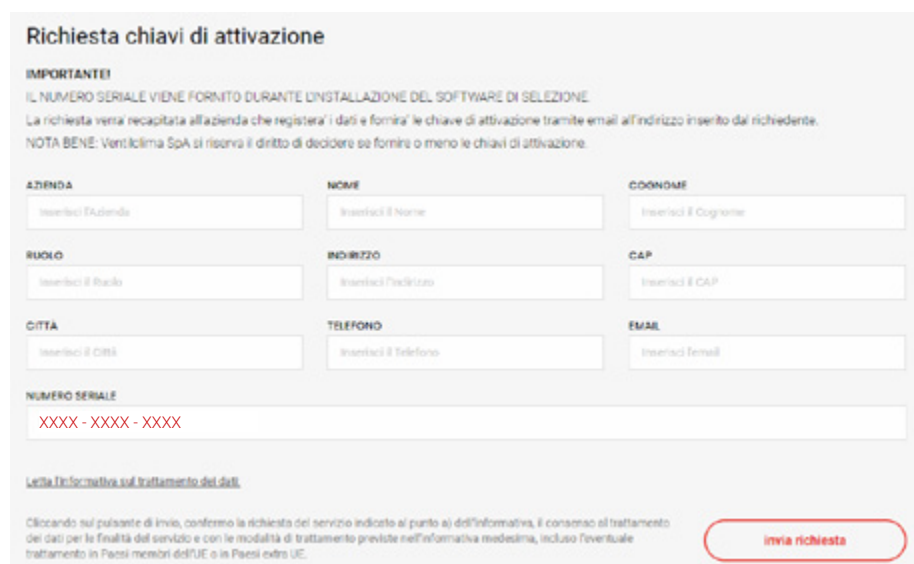


9. Cliccare 2 volte sull'icona, apparirà la seguente schermata con il numero seriale, differente per ogni utente:



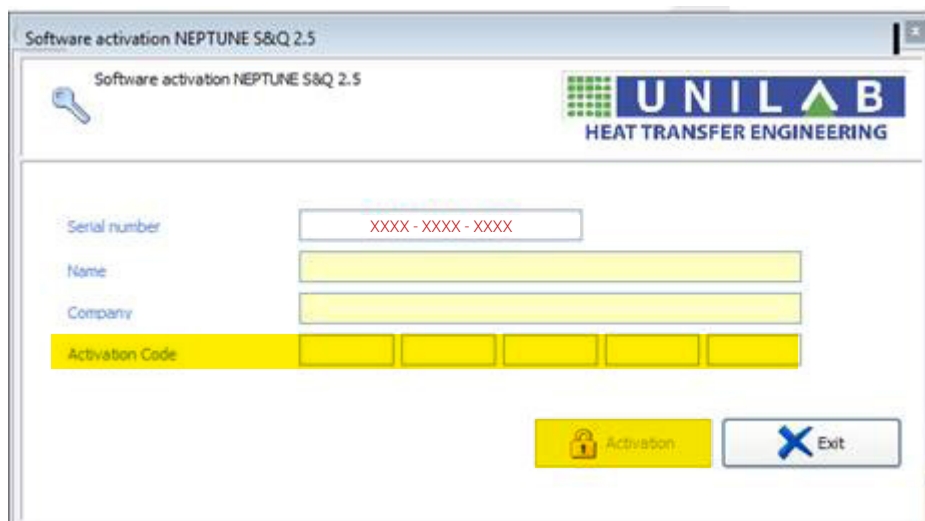
Compilare i campi "Name" e "Company".

10. Accedere al sito eden-clima.com nell'area **SUPPORTO > S&Q SOFTWARE**, effettuare la registrazione per richiedere le chiavi di attivazione (Activation Code), compilando il form:

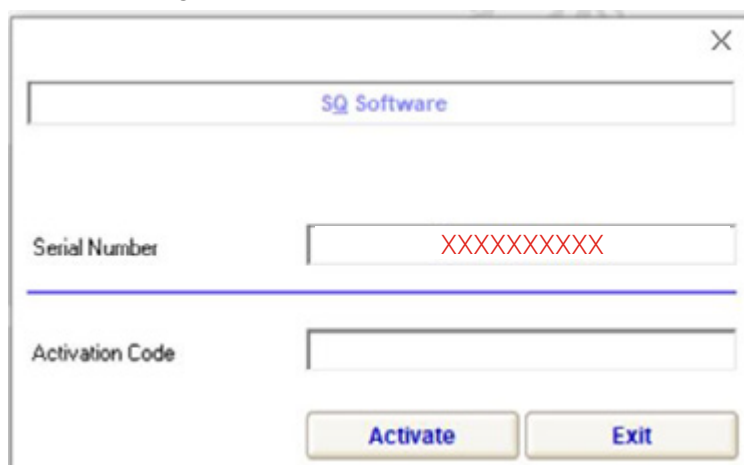



11. In breve tempo Eden fornirà il primo Activation Code, all'indirizzo email comunicato.

12. Nella schermata di installazione inserire il codice ricevuto tramite email e cliccare "Activation"



13. Schermata seguente:

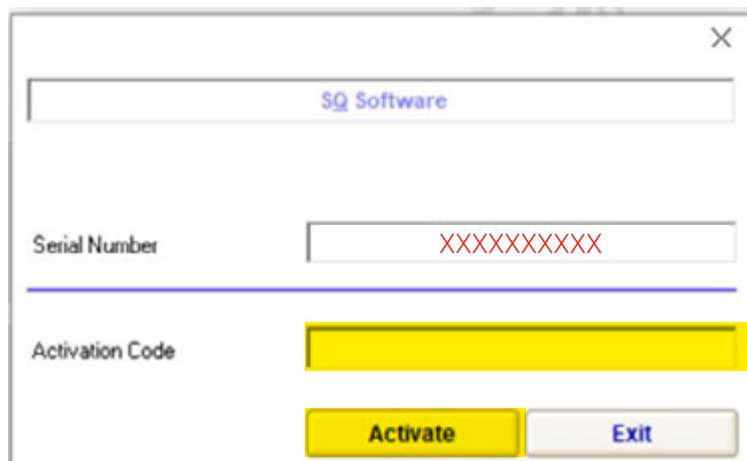


Per richiedere il secondo Activation Code, rispondere all'email ricevuta da Eden (punto 11) comunicando il Serial Number che compare nella schermata qui sopra.



14. In breve tempo Eden fornirà il secondo Activation Code, tramite email.

15. Nella schermata di installazione inserire il codice ricevuto tramite email e cliccare "Activate" per completare l'installazione.



The screenshot shows a software installation window titled "SQ Software". It contains the following elements:

- A header bar with the text "SQ Software".
- A "Serial Number" label next to a text input field containing "XXXXXXXXXX".
- A horizontal separator line.
- An "Activation Code" label next to a yellow rectangular input field.
- Two buttons at the bottom: a yellow "Activate" button and a grey "Exit" button.